

BESTANDSPLANMØTE 2010

for KAUTOKEINO og KARASJOK SØR

Referat fra bestandsplanmøte i Jergul, 3. mars 2010

TIL STEDE

Anders A. Triumpf, Kautokeino kommune
 Maria Keskitalo, Kautokeino kommune
 Per Nils Saari, Kautokeino elgjegerforening
 Anders Nordsetta, Karasjok kommune

Jan Idar Somby, Karasjok elgjegerforening
 Kristian Guttorm, Karasjok elgjegerforening
 Einar J. Asbjørnsen, Finnmarkseiendommen
 Anders Aarhun Ims, Finnmarkseiendommen

KAUTOKEINO/KARASJOK SØR-STAMMEN

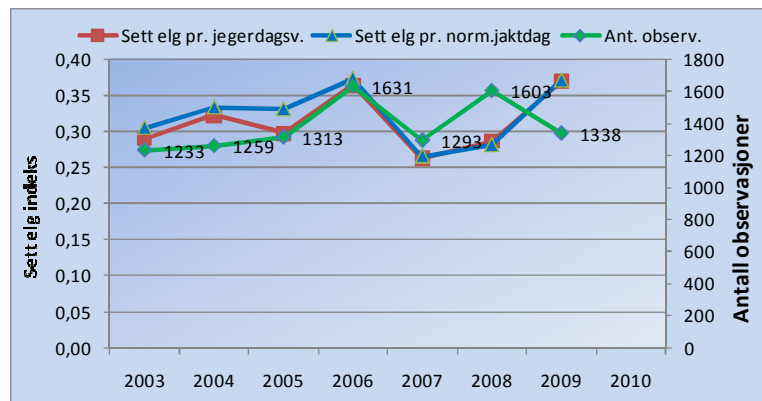
Målsetningen for de ulike delbestander i løpet inneværende planperiode er at

- **Kautokeino sørøst, Karasjok sørvest og Anarjohka** skal reduseres,
- **Karasjok sørøst og Karasjok midtre** skal holdes stabil,
- **Kautokeino sørvest og Kautokeino nord** skal holdes stabil eller økes moderat.

Sett-elg-data for hele bestanden må kunne sies å være svært gode siden det ligger et stort antall jaktfelter og observasjoner til grunn.

Sett-elg-data, Kautokeino/Karasjok sør-stammen 2003-09.

ÅR	BESTANDSSTØRRELSE			PRODUKTIVITET			KJØNNS- OG BEST.FORDELING		
	Ant. observ.	Sett elg pr. jegerdagsv.	Sett elg pr. norm.jaktdag	Sett kalv pr ku	Sett kalv pr kalvku	Andel ku med kalv	Sett ku per okse	Andel kalv i bestanden	Andel okse i bestanden
2003	1233	0,29	0,30	0,67	1,27	53 %	1,01	25 %	37 %
2004	1259	0,32	0,33	0,60	1,37	44 %	1,10	24 %	36 %
2005	1313	0,30	0,33	0,60	1,29	47 %	1,01	23 %	38 %
2006	1631	0,36	0,37	0,61	1,19	51 %	1,17	25 %	35 %
2007	1293	0,26	0,27	0,49	1,10	45 %	0,93	19 %	42 %
2008	1603	0,29	0,28	0,62	1,29	48 %	1,06	24 %	37 %
2009	1338	0,37	0,37	0,59	1,15	51 %	1,00	23 %	39 %
2010									
2003-06	5436	0,32	0,34	0,62	1,27	49 %	1,08	24 %	36 %
2007-09	4234	0,30	0,30	0,57	1,19	48 %	1,00	22 %	39 %



Tildelte kvoter, felte dyr og fellingsprosent, Kautokeino/Karasjok sør-stammen 2007-09.

ÅR	TILDELTE KVOTER						FELTE DYR					FELLINGSPROSENT				
	fri-dyr	okse	ku	ung-dyr	kalv	till.-dyr	okse	ku	ung-okse	kvige	kalv	Kvote totalt	Mål-setn.	Felte totalt	Felling kvote	Felling % mål
2007	166	2	0	50	4	153	54	41	41	25	39	375	265	200	53 %	75 %
2008	160	0	0	58	6	151	68	39	30	30	63	375	250	230	61 %	92 %
2009	89	0	0	48	9	126	51	39	17	29	49	272	190	185	68 %	97 %
2010																
Totalt	415	2	0	156	19	430	173	119	88	84	151	1022	705	615	60 %	87 %

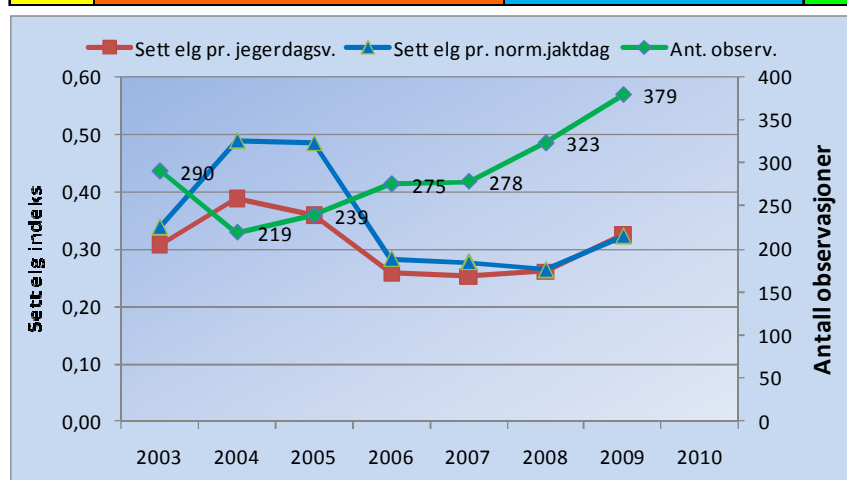
KAUTOKEINO SØRØST (Kautokeino delbestand 1)

Bestandsplanens mål for Kautokeino sørøst er at delbestanden skal **reduseres**.

Sett-elg-data for delbestanden er begrenset og må tolkes med varsomhet.

Sett-elg-data, Kautokeino sørøst 2003-09.

ÅR	BESTANDSUTVIKLING			PRODUKTIVITET			KJØNNS- OG BEST.FORDELING		
	Ant. observ.	Sett elg pr. jegerdagsv.	Sett elg pr. norm.jaktdag	Sett kalv pr ku	Sett kalv pr kalvku	Andel ku med kalv	Sett ku per okse	Andel kalv i bestanden	Andel okse i bestanden
2003	290	0,31	0,34	0,64	1,15	55 %	0,92	23 %	40 %
2004	219	0,39	0,49	0,49	1,21	41 %	1,11	21 %	38 %
2005	239	0,36	0,48	0,40	1,03	39 %	0,87	16 %	45 %
2006	275	0,26	0,28	0,52	1,07	48 %	1,02	21 %	39 %
2007	278	0,25	0,28	0,42	1,03	41 %	0,99	17 %	42 %
2008	323	0,26	0,26	0,64	1,36	47 %	1,35	27 %	31 %
2009	379	0,32	0,32	0,55	1,15	48 %	0,76	19 %	46 %
2010									
2003-06	1023	0,32	0,37	0,52	1,12	46 %	0,98	20 %	40 %
2007-09	980	0,28	0,29	0,54	1,19	46 %	0,98	21 %	40 %



Tildelte kvoter, felte dyr og fellingsprosent, Kautokeino sørøst 2007-09.

ÅR	TILDELTE KVOTER					FELTE DYR					FELLINGSPROSENT					AKKUMULERT FELLINGSPROFIL				
	fri-dyr	okse	ku	ung-dyr	till.-dyr	okse	ku	ung-okse	kvige	kalv	Kvotetotalt	Målsetn.	Felte totalt	Felling % kvote	Felling % mål	okse 1,5+ max	ku 2,5+ max	kalv/ungdyr min	kalv min	
2007	21			21	33	8	7	9	4	5	75	50	33	44 %	66 %	61 %	21 %	55 %	15 %	
2008	21			21	33	8	7	9	4	6	75	50	34	45 %	68 %	61 %	21 %	55 %	16 %	
2009	21			16	5	33	10	5	7	6	75	50	34	45 %	68 %	61 %	19 %	55 %	17 %	
2010																				
Totalt	63	0	0	58	5	99	26	19	25	14	17	225	150	101	45 %	67 %	Mål: Reduksjon i bestand, målprofil: 55 % 30 % 40 % 25 %			

Fellingskvote for 2010 – Kautokeino sørøst:

Bestanden synes å være redusert i forhold til forrige planperiode, men økningen det siste året kan imidlertid ikke sies å være i samsvar med bestandsplanens målsetning om reduksjon. I tillegg avviker fellingsprofilen fra målprofilen på okse og kalv. FeFo vurderer det som viktigere å legge til rette for økt fellingsprosent framfor å øke kalveandelen på kvoten.

FeFo opprettholder kvoten på **75 dyr** (til fordeling for 21 jaktlag), men forenkler kvotens sammensetning for å øke fellingsprosenten.

På grunnlag av bestandsplan, vedtatt med hjemmel i Forskrift om hjortevilt og bever § 14, og løpende vurderinger underveis, gir FeFo følgende fellingskvote for 2010:

$$26 \text{ fridyr} + 16 \text{ ungdyr} + 33 \text{ tilleggdyr} = 75 \text{ dyr totalt}$$

For de 5 tilgrensende jaktfeltene til Anarjohka settes kvoten til 2 fridyr.

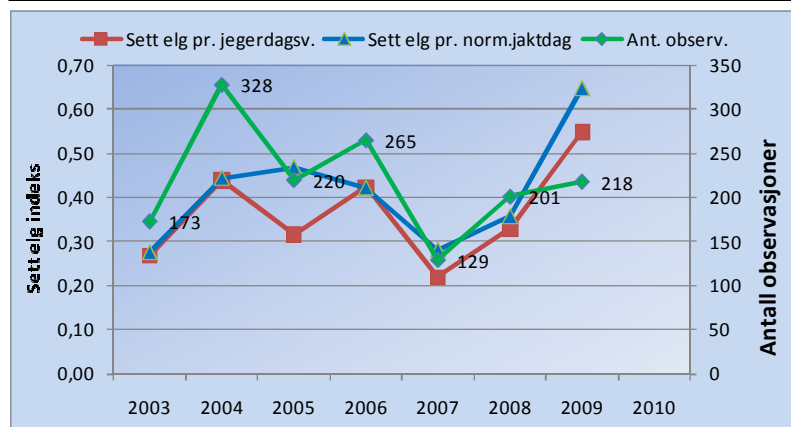
KAUTOKEINO SØRVEST (Kautokeino delbestand 2)

Bestandsplanens mål for Kautokeino sørvest er at delbestanden skal **holdes stabil** eller **økes moderat**.

Begrenset sett-elg-materiale gir ikke grunnlag for annet enn forsiktige konklusjoner om bestands-situasjonen.

Sett-elg-data, Kautokeino sørvest 2003-09.

ÅR	BESTANDSUTVIKLING			PRODUKTIVITET			KJØNNS- OG BEST.FORDELING		
	Ant. observ.	Sett elg pr. jegerdagsv.	Sett elg pr. norm.jaktdag	Sett kalv pr ku	Sett kalv pr kalvku	Andel ku med kalv	Sett ku per okse	Andel kalv i bestanden	Andel okse i bestanden
2003	173	0,27	0,28	0,46	1,20	38 %	1,18	20 %	37 %
2004	328	0,44	0,44	0,50	1,32	38 %	1,21	22 %	35 %
2005	220	0,32	0,47	0,66	1,32	50 %	0,87	24 %	41 %
2006	265	0,42	0,42	0,42	1,22	35 %	1,26	19 %	36 %
2007	129	0,22	0,28	0,55	1,05	52 %	1,11	22 %	37 %
2008	201	0,33	0,36	0,43	1,24	34 %	1,03	18 %	40 %
2009	218	0,55	0,65	0,66	1,29	51 %	0,93	24 %	39 %
2010									
2003-06	986	0,36	0,40	0,50	1,27	39 %	1,14	21 %	37 %
2007-09	548	0,34	0,40	0,55	1,21	46 %	1,01	22 %	39 %



Tildelte kvoter, felte dyr og fellingsprosent, Kautokeino sørvest 2007-09.

ÅR	TILDELTE KVOTER					FELTE DYR					FELLINGSPROSENT				AKKUMULERT FELLINGSPROFIL					
	fri-dyr	okse	ku	ung-dyr	kalv	till.-dyr	okse	ku	ung-okse	kvige	kalv	Kvote totalt	Mål-setn.	Felte totalt	Felling % kvote	Felling % mål	okse 1,5+ max	ku 2,5+ max	kalv/ungdyr min	kalv min
2007	9	2		9	2		2	1	5	2	2	22	15	12	55 %	80 %	70 %	8 %	75 %	17 %
2008	11			9	2	3	1	1	6	0	4	25	15	12	48 %	80 %	78 %	8 %	79 %	25 %
2009	11			11			5	3	1	5	0	22	15	14	64 %	93 %	63 %	13 %	66 %	16 %
2010																				
Totalt	31	2	0	29	4	3	8	5	12	7	6	69	45	38	55 %	84 %	Mål: Stabil/moderat økning, målprofil:			
																	60 %	20 %	60 %	20 %

Fellingskvote for 2010 – Kautokeino sørvest:

Sett-elg-data indikerer en økning i bestanden, som muligens er i overkant av bestandsplanens mål om stabilitet eller moderat økning. Det tas et visst forbehold om at siste års økning i fellingstall, som bare delvis viser igjen i sett-elg-indeksen for 2009, kan ha bidratt til å dempe veksten noe.

For å stabilisere bestanden på nåværende nivå vil FeFo vil videreføre kvoten på **22 dyr** (til fordeling på 11 jaktlag). Kvotesammensetningen endres noe for å rette opp skjevheter i fellingsprofilen.

På grunnlag av bestandsplan, vedtatt med hjemmel i Forskrift om hjortevilt og bever § 14, og løpende vurderinger underveis, gir FeFo følgende fellingskvote for 2010:

$$11 \text{ frie dyr} + 9 \text{ ungdyr} + 2 \text{ kalver} = 22 \text{ dyr totalt}$$

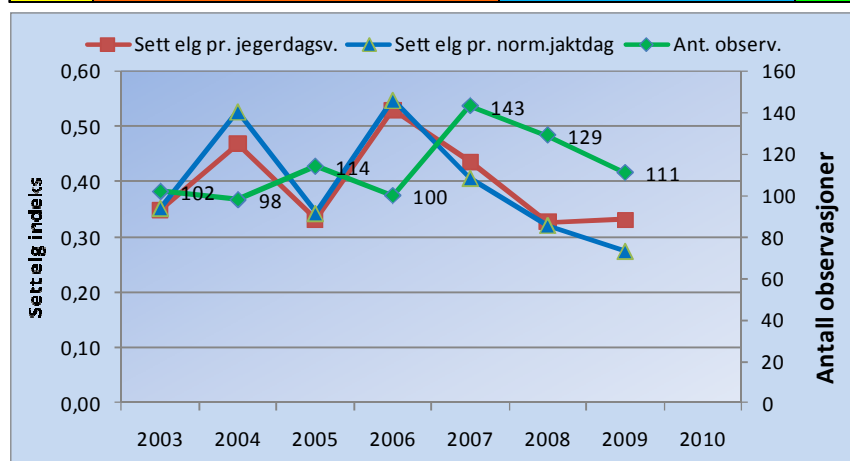
KAUTOKEINO NORD (Kautokeino delbestand 3)

Bestandsplanens mål for Kautokeino nord er at delbestanden skal **holdes stabil** eller **økes moderat**.

Relativt tynt sett-elg-materiale gir ikke grunnlag for annet enn forsiktige konklusjoner om bestandssituasjonen.

Sett-elg-data, Kautokeino nord 2003-09.

ÅR	BESTANDSUTVIKLING			PRODUKTIVITET			KJØNNS- OG BEST.FORDELING		
	Ant. observ.	Sett elg pr. jegerdagsv.	Sett elg pr. norm.jaktdag	Sett kalv pr ku	Sett kalv pr kalvku	Andel ku med kalv	Sett ku per okse	Andel kalv i bestanden	Andel okse i bestanden
2003	102	0,35	0,35	0,55	1,50	36 %	0,52	16 %	55 %
2004	98	0,47	0,53	0,55	1,07	52 %	1,71	26 %	27 %
2005	114	0,33	0,34	0,49	1,38	35 %	1,32	22 %	34 %
2006	100	0,53	0,55	0,49	1,13	43 %	0,95	19 %	42 %
2007	143	0,44	0,41	0,58	1,17	50 %	0,75	20 %	46 %
2008	129	0,33	0,32	0,58	1,40	42 %	0,82	21 %	44 %
2009	111	0,33	0,27	0,39	1,17	33 %	1,00	16 %	42 %
2010									
2003-06	414	0,40	0,42	0,51	1,24	41 %	0,99	20 %	40 %
2007-09	383	0,36	0,33	0,52	1,24	42 %	0,84	19 %	44 %



Tildelte kvoter, felte dyr og fellingsprosent, Kautokeino nord 2007-09.

ÅR	TILDELTE KVOTER						FELTE DYR					FELLINGSPROSENT					AKKUMULERT FELLINGSPROFIL			
	fri-dyr	okse	ku	ung-dyr	kalv	till.-dyr	okse	ku	ung-okse	kvige	kalv	Kvotetotalt	Målsetn.	Felte totalt	Felling % kvote	Felling % mål	okse 1,5+ max	ku 2,5+ max	kalv/ungdyr min	kalv min
2007	10				2	4	3	1	2	3	1	16	12	10	63 %	83 %	56 %	10 %	60 %	10 %
2008	10				4	4	4	1	1	2	3	18	12	11	61 %	92 %	59 %	10 %	57 %	19 %
2009	10				4	4	5	2	0	0	1	18	12	8	44 %	67 %	63 %	14 %	45 %	17 %
2010																				
Totalt	30	0	0	0	10	12	12	4	3	5	5	52	36	29	56 %	81 %	Mål: Stabil/moderat økning, målprofil: 60 % 20 % 60 % 20 %			

Fellingskvote for 2010 – Kautokeino nord:

Sett-elg-data indikerer svak reduksjon i bestanden, som ikke er i samsvar med bestandsplanens mål om stabilitet eller moderat økning. Det tas forbehold om at siste års reduksjon i fellingstall, som bare delvis viser igjen i sett-elg-indeksen for 2009, kan ha bidratt til å motvirke denne trenden noe.

FeFo foreslår en videreføring av kvoten på **18 dyr** (til fordeling på 10 jaktlag), men med endret sammensetning for å rette opp skjevheter i fellingsprofilen.

På grunnlag av bestandsplan, vedtatt med hjemmel i Forskrift om hjortevilt og bever § 14, og løpende vurderinger underveis, gir FeFo følgende fellingskvote for 2010:

$$10 \text{ frie dyr} + 4 \text{ ungdyr} + 4 \text{ kalver} = 18 \text{ dyr totalt}$$

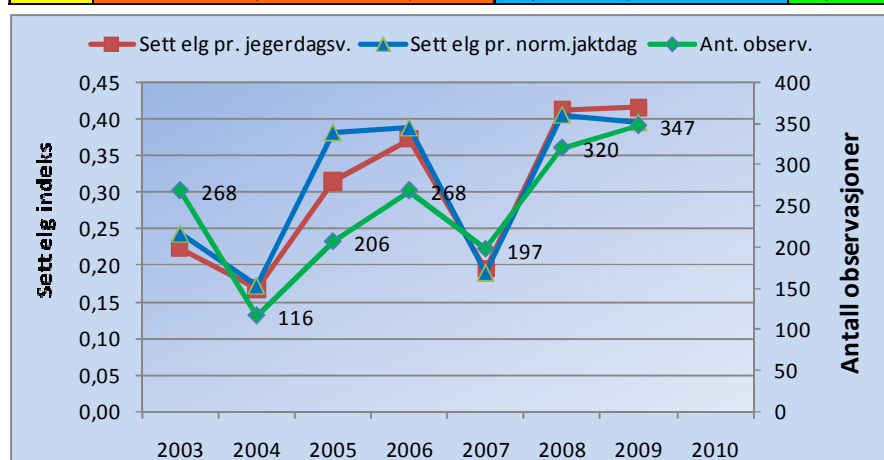
KARASJOK SØRVEST (Karasjok delbestand 1)

Bestandsplanens mål for Karasjok sørvest er at delbestanden skal **reduseres**.

Sett-elg-data for delbestanden er begrenset og må tolkes med varsomhet.

Sett-elg-data, Karasjok sørvest 2003-09.

ÅR	BESTANDSSTØRRELSE			PRODUKTIVITET			KJØNNS- OG BEST.FORDELING		
	Ant. observ.	Sett elg pr. jegerdagsv.	Sett elg pr. norm.jaktdag	Sett kalv pr ku	Sett kalv pr kalvku	Andel ku med kalv	Sett ku per okse	Andel kalv i bestanden	Andel okse i bestanden
2003	268	0,22	0,24	0,65	1,24	53 %	1,23	26 %	33 %
2004	116	0,17	0,17	0,73	1,69	43 %	0,93	26 %	38 %
2005	206	0,31	0,38	0,57	1,18	48 %	0,98	22 %	39 %
2006	268	0,37	0,39	0,64	1,08	60 %	1,09	25 %	36 %
2007	197	0,19	0,19	0,47	1,08	43 %	0,87	18 %	44 %
2008	320	0,41	0,41	0,72	1,18	61 %	0,87	25 %	40 %
2009	347	0,42	0,40	0,63	1,09	58 %	1,02	24 %	38 %
2010									
2003-06	858	0,26	0,29	0,64	1,22	53 %	1,07	25 %	36 %
2007-09	864	0,33	0,32	0,62	1,12	56 %	0,93	23 %	40 %



Tildelte kvoter, felte dyr og fellingsprosent, Karasjok sørvest 2007-09.

ÅR	TILDELTE KVOTER					FELTE DYR					FELLINGSPROSENT				AKKUMULERT FELLINGSPROFIL					
	fri-dyr	okse	ku	ung-dyr	kalf	till.-dyr	okse	ku	ung-okse	kvige	kalf	Kvotet totalt	Mål-setn.	Felte totalt	Felling % kvote	Felling % mål	okse 1,5+ max	ku 2,5+ max	kalf/ungdyr min	kalf min
2007	26					44	8	10	6	2	5	70	50	31	44 %	62 %	54 %	32 %	42 %	16 %
2008	18			8		34	11	7	3	5	13	60	35	39	65 %	111 %	54 %	24 %	49 %	26 %
2009	26					44	14	16	4	5	18	70	50	57	81 %	114 %	51 %	26 %	48 %	28 %
2010																				
Totalt	70	0	0	8	0	122	33	33	13	12	36	200	135	127	64 %	94 %	Mål: Reduksjon i bestand, målprofil: 55 % 30 % 40 % 25 %			

NB! Fellingsprofilen har blitt korrigert som følge av at 3 kviger ble omklassifisert til ku etter jakta i 2007 og 2008. Dette har resultert i høyere kuandel, og tilsvarende lavere kalv/ungdyrandel.

Fellingskvote for 2010 – Karasjok sørvest:

Karasjok sørvest har økt siden forrige planperiode. Bestanden synes fortsatt å være i vekst på tross av flere år med overskyting i forhold til målsetning. Utviklingen synes med andre ord **ikke** å være i samsvar med bestandsplanens mål om reduksjon. Det tas forbehold om at siste års vesentlige økning i fellingstall, som bare delvis viser igjen i sett-elg-indeksen for 2009, kan ha bidratt til å snu denne trenden.

FeFo viderefører planens opprinnelige årskvotet på **70 dyr** (til fordeling for 13 jaktlag). Målsetningen justeres opp til 60 dyr på bakgrunn av høy fellingsprosent.

På grunnlag av bestandsplan, vedtatt med hjemmel i Forskrift om hjortevilt og bever § 14, og løpende vurderinger underveis, gir FeFo følgende fellingskvote for 2010:

26 fridyr + 44 tilleggdyr = 70 dyr totalt

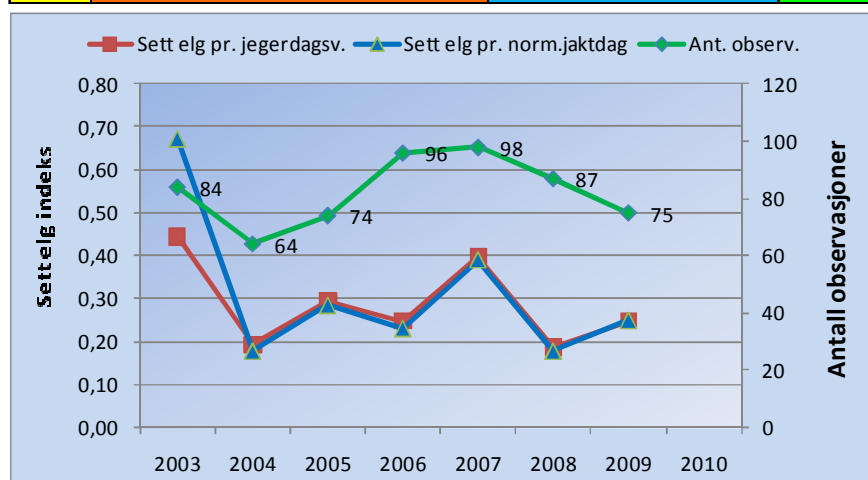
KARASJOK SØRØST (Karasjok delbestand 2)

Bestandsplanens mål for Kautokeino sørøst er at delbestanden skal **holdes stabil**.

Et heller tynt sett-elg-materiale gir ikke grunnlag for annet enn forsiktige konklusjoner om bestandssituasjonen.

Sett-elg-data, Karasjok sørøst 2003-09.

ÅR	BESTANDSSTØRRELSE			PRODUKTIVITET			KJØNNS- OG BEST.FORDELING		
	Ant. observ.	Sett elg pr. jegerdagsv.	Sett elg pr. norm.jaktdag	Sett kalv pr ku	Sett kalv pr kalvku	Andel ku med kalv	Sett ku per okse	Andel kalv i bestanden	Andel okse i bestanden
2003	84	0,44	0,67	0,73	1,57	47 %	1,50	31 %	28 %
2004	64	0,19	0,18	0,70	1,23	57 %	1,92	31 %	24 %
2005	74	0,29	0,28	0,81	1,40	58 %	1,44	32 %	28 %
2006	96	0,25	0,23	0,92	1,29	71 %	1,14	33 %	31 %
2007	98	0,40	0,39	0,45	1,00	45 %	1,29	20 %	35 %
2008	87	0,19	0,18	0,66	1,31	50 %	1,23	27 %	33 %
2009	75	0,25	0,25	0,48	1,07	45 %	1,55	23 %	30 %
2010									
2003-06	318	0,27	0,27	0,79	1,37	57 %	1,45	32 %	28 %
2007-09	260	0,26	0,25	0,53	1,14	47 %	1,34	23 %	33 %



Tildelte kvoter, felte dyr og fellingsprosent, Karasjok sørøst 2007-09.

ÅR	TILDELTE KVOTER					FELTE DYR					FELLINGSPROSENT					AKKUMULERT FELLINGSPROFIL				
	fri-dyr	okse	ku	ung-dyr	till.-dyr	okse	ku	ung-okse	kvige	kalv	Kvotetotalt	Målsetn.	Felte totalt	Felling % kvote	Felling % mål	okse max	ku max	kalv/ungdyr min	kalv min	
2007	5			5	12	2	2	4	1	4	22	18	13	59 %	72 %	67 %	15 %	69 %	31 %	
2008	5			5	17	6	2	0	3	5	27	18	16	59 %	89 %	60 %	14 %	59 %	31 %	
2009	6			6	15	6	6	1	5	8	27	18	26	96 %	144 %	50 %	18 %	56 %	31 %	
2010																				
Totalt	16	0	0	16	0	44	14	10	5	9	17	76	54	55	72 %	102 %	Mål: Stabil bestand, målprofil:			
																60 %	20 %	60 %	30 %	

Fellingskvote for 2010 – Karasjok sørøst:

Sett-elg-data indikerer stabilitet (med årssvingninger) i bestanden. Bestandssituasjonen synes derfor å være omtrentlig innenfor bestandsplanens mål. Det høye uttaket i 2009 kan ha sammenheng med mulig utveksling av dyr med tilgrensende delbestand i Anarjohka, hvor det ikke ble jaktet siste år.

FeFo øker kvoten til **30 dyr** (til fordeling på 6 jaktlag), samtidig som målsetningen justeres til 25 dyr i tråd med den høye fellingsprosenten siste år.

På grunnlag av bestandsplan, vedtatt med hjemmel i Forskrift om hjortevilt og bever § 14, og løpende vurderinger underveis, gir FeFo følgende fellingskvote for 2010:

$$6 \text{ frie dyr} + 6 \text{ ungdyr} + 18 \text{ tilleggsdyr} = 30 \text{ dyr totalt}$$

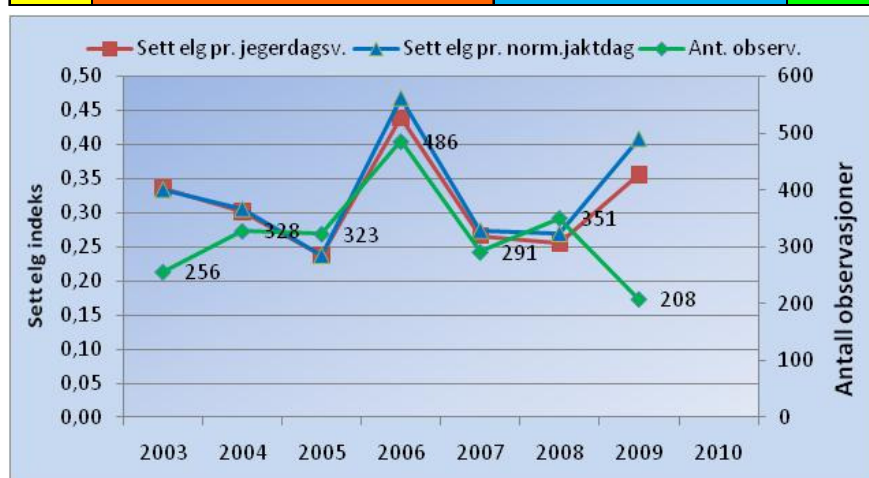
KARASJOK MIDTRE (Karasjok delbestand 3)

Bestandsplanens mål for Karasjok midtre er at delbestanden skal **holdes stabil**.

Sett-elg-data for delbestanden er begrenset og må tolkes med varsomhet.

Sett-elg-data, Karasjok midtre 2003-09.

ÅR	BESTANDSUTVIKLING			PRODUKTIVITET			KJØNNS- OG BEST.FORDELING		
	Ant. observ.	Sett elg pr. jegerdagsv.	Sett elg pr. norm.jaktdag	Sett kalv pr ku	Sett kalv pr kalvku	Andel ku med kalv	Sett ku per okse	Andel kalv i bestanden	Andel okse i bestanden
2003	256	0,34	0,33	0,87	1,27	68 %	1,03	31 %	34 %
2004	328	0,30	0,31	0,88	1,60	55 %	0,83	29 %	39 %
2005	323	0,24	0,24	0,75	1,44	52 %	0,95	27 %	38 %
2006	486	0,44	0,47	0,74	1,31	57 %	1,37	30 %	30 %
2007	291	0,27	0,27	0,59	1,23	48 %	0,91	22 %	41 %
2008	351	0,25	0,27	0,63	1,25	51 %	1,21	26 %	34 %
2009	208	0,36	0,41	0,68	1,17	58 %	1,55	29 %	28 %
2010									
2003-06	1393	0,32	0,33	0,79	1,38	57 %	1,06	29 %	34 %
2007-09	850	0,28	0,30	0,63	1,22	52 %	1,16	25 %	35 %



Tildelte kvoter, felte dyr og fellingsprosent, Karasjok midtre 2007-09.

ÅR	TILDELTE KVOTER				FELTE DYR					FELLINGSPROSENT				AKKUMULERT FELLINGSPROFIL					
	fri-dyr	okse	ku	ung-dyr	till.-dyr	okse	ku	ung-okse	kvige	kalv	Kvote totalt	Mål-setn.	Felte totalt	Felling % kvote	Felling % mål	okse 1,5+ max	ku 2,5+ max	kalv/ungdyr min	kalv min
2007	15			15	40	14	11	9	9	16	70	50	59	84 %	118 %	53 %	19 %	58 %	27 %
2008	15			15	40	21	5	6	12	15	70	50	59	84 %	118 %	57 %	14 %	57 %	26 %
2009	15			15	30	11	7	4	8	16	60	45	46	77 %	102 %	56 %	14 %	58 %	29 %
2010																			
Totalt	45	0	0	45	0	46	23	19	29	47	200	145	164	82 %	113 %	Mål: Stabil bestand, målprofil: 60 % 20 % 60 % 30 %			

NB! Fellingsprofilen har blitt korrigert som følge av at 2 kviger ble omklassifisert til ku etter jakta i 2007 og 2008. Dette har resultert i høyere kuandel, og tilsvarende lavere kalv/ungdyrandel.

Fellingskvote for 2010 – Karasjok midtre:

Sett-elg-data indikerer en slags stabilitet, men med markerte årssvingninger. Bestandssituasjonen synes derfor å være omtrentlig i samsvar med bestandsplanen. Vesentlig lavere uttak siste år kan imidlertid ha forsterket økningstrenden i sett-elg som vises for 2009.

For å motvirke ytterligere bestandsvekst og stabilisere bestanden igjen setter FeFo kvoten opp til **75 dyr** (til fordeling på 15 jaktlag), samtidig som målsetningen justeres til 60 dyr i tråd med fellingsprosenten de siste årene.

På grunnlag av bestandsplan, vedtatt med hjemmel i Forskrift om hjortevilt og bever § 14, og løpende vurderinger underveis, gir FeFo følgende fellingskvote for 2010:

15 fridyr + 15 ungdyr + 45 tilleggsdyr = 75 dyr totalt

ANARJOHKA

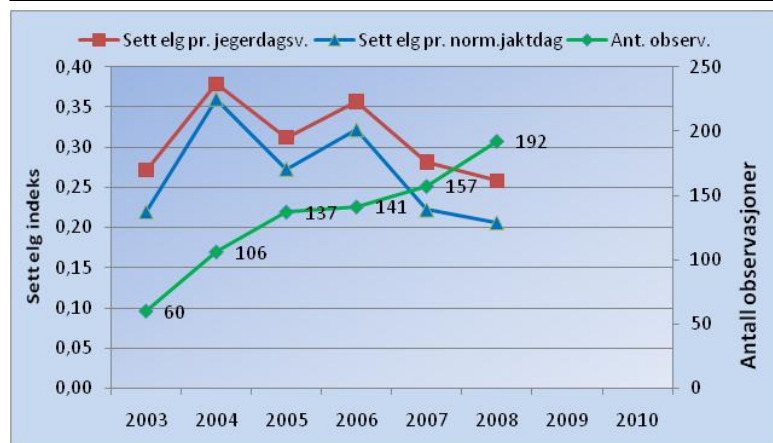
Av økonomiske hensyn ble det ikke arrangert jakt i Anarjohka nasjonalpark i 2009. Styret for FeFo har imidlertid vedtatt å gjenoppta jakta i 2010 med en annen kostnadsfordeling enn før. Dispensasjonen for elgjakt i nasjonalparken utgår etter 2010.

Bestandsplanens mål for Anarjohka er at delbestanden skal **reduseres**.

Sett-elg-data for delbestanden er svært begrenset og må tolkes med varsomhet.

Sett-elg-data, Anarjohka 2003-08.

ÅR	BESTANDSSTØRRELSE			PRODUKTIVITET			KJØNNNS- OG BEST.FORDELING		
	Ant. observ.	Sett elg pr. jegerdagsv.	Sett elg pr. norm.jaktdag	Sett kalv pr ku	Sett kalv pr kalvku	Andel ku med kalv	Sett ku per okse	Andel kalv i bestanden	Andel okse i bestanden
2003	60	0,27	0,22	0,87	1,63	53 %	0,65	25 %	45 %
2004	106	0,38	0,36	0,38	1,15	33 %	1,18	17 %	38 %
2005	137	0,31	0,27	0,59	1,25	47 %	1,34	25 %	32 %
2006	141	0,36	0,32	0,60	1,17	51 %	1,18	25 %	35 %
2007	157	0,28	0,22	0,42	1,05	40 %	0,81	16 %	46 %
2008	192	0,26	0,21	0,55	1,45	38 %	0,94	21 %	41 %
2009	*	*	*	*	*	*	*	*	*
2010									
2003-06	444	0,33	0,29	0,57	1,25	45 %	1,14	23 %	36 %
2007-09	349	0,27	0,21	0,49	1,27	39 %	0,88	19 %	43 %



Tildelte kvoter, felte dyr og fellingsprosent, Anarjohka 2007-08.

ÅR	TILDELTE KVOTER					FELTE DYR					FELLINGSPROSENT					AKKUMULERT FELLINGSPROFIL			
	fri-dyr	okse	ku	ung-dyr	till.-dyr	okse	ku	ung-okse	kvige	kalv	Kvotetotalt	Målsetn.	Felte totalt	Felling % kvote	Felling % mål	okse 1,5+ max	ku 2,5+ max	kalv/ungdyr min	kalv min
2007	80				20	17	9	6	4	6	100	70	42	42 %	60 %	64 %	21 %	38 %	14 %
2008	80				20	17	16	5	4	17	100	70	59	59 %	84 %	58 %	25 %	42 %	23 %
2009	*	*	*	*	*	*	*	*	*	*	*	*	*	*	*	*	*	*	*
2010																			
Totalt	160	0	0	0	40	34	25	11	8	23	200	140	101	51 %	72 %	Mål: Reduksjon i bestand, målprofil:			
															55 %	30 %	40 %	25 %	

*Ingen jakt i Anarjohka i 2009

Fellingskvote for 2010 – Anarjohka:

Etter jakta i 2008 syntes Anarjohka-bestanden å være redusert i forhold til forrige planperiode på tross av den årlige målsetningen på 70 dyr ikke var nådd noen av årene før. Utviklingen synes således å ha vært i samsvar med bestandsplanens målsetning om reduksjon. Det er imidlertid uklart hvordan bestanden har utviklet seg det siste året uten jakt.

FeFo viderefører årskvoten på **100 dyr** fra bestandsplanen (til fordeling for ca. 10-15 jaktlag), som i praksis vil si fri avskyting.

På grunnlag av bestandsplan, vedtatt med hjemmel i Forskrift om hjortevilt og bever § 14, og løpende vurderinger underveis, gir FeFo følgende fellingskvote for 2010:

4 fridyr per jaktlag + resterende kvote som tilleggsdyr = **100** dyr totalt

ANNET

- FeFo sender våren 2010 ut brev med informasjon om oppstart av arbeide med bestandsplanrulling.

Jergul, 3. mars 2010

Anders Aarthun Ims (ref.)