

# BESTANDSPLANMØTE 2010

for **PORSANGER, KARASJOK NORD, KVALSUND, LEBESBY, GAMVIK og NORDKAPP**

Referat fra bestandsplanmøte på Stabburnes, 2. mars 2010

## TIL STEDE

Anders Nordsletta, Karasjok kommune  
 Kristian Guttorm, Karasjok elgjegerforening  
 Jan Idar Somby, Karasjok elgjegerforening  
 Idar Langmyr, Porsanger kommune  
 Tom Robert Hansen, Porsanger kommune  
 Trygve Myrmel, Porsanger elgjegerforening  
 Asmund Ruud, Porsanger elgjegerforening  
 Åge Amundsen, Porsanger elgjegerforening

Odd Birkeland, Lebesby kommune  
 Johnny Larsen, Kvalsund kommune  
 Bjørn Bjørnå, Kvalsund kommune  
 Jørgen Eira Solbakke, Finnmarkseiendommen  
 Anders Aarhun Ims, Finnmarkseiendommen

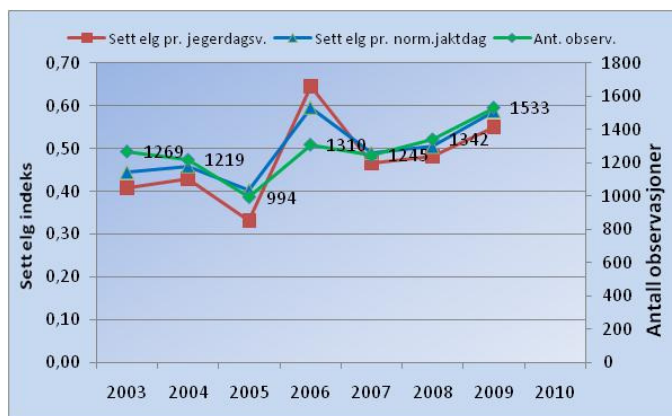
## PORSANGER-STAMMEN

Målsetningen for de ulike delbestander i løpet inneværende planperiode er at

- **Porsanger vest** skal økes,
- **Porsanger sør** og **Karasjok nord** skal reduseres,
- **Lebesby** skal holdes stabil / reduseres litt.
- **Porsanger øst, Kvalsund, Gamvik og Nordkapp** skal holdes stabile.

Sett-elg-data, Porsanger-stammen 2003-09.

ÅR	BESTANDSUTVIKLING			PRODUKTIVITET			KJØNNS- OG BEST.FORDELING		
	Ant. observ.	Sett elg pr. jegerdagsv.	Sett elg pr. norm.jaktdag	Sett kalv pr ku	Sett kalv pr kalvku	Andel ku med kalv	Sett ku per okse	Andel kalv i bestanden	Andel okse i bestanden
2003	1269	0,41	0,44	0,64	1,30	49 %	1,10	25 %	36 %
2004	1219	0,43	0,46	0,68	1,37	50 %	1,14	27 %	34 %
2005	994	0,33	0,40	0,56	1,23	45 %	1,04	22 %	38 %
2006	1310	0,65	0,60	0,69	1,20	57 %	1,05	26 %	36 %
2007	1245	0,47	0,49	0,73	1,26	58 %	1,13	28 %	34 %
2008	1342	0,48	0,50	0,68	1,23	56 %	1,26	28 %	32 %
2009	1533	0,55	0,59	0,58	1,18	49 %	1,08	23 %	37 %
2010									
2003-06	4792	0,44	0,47	0,65	1,28	51 %	1,08	25 %	36 %
2007-09	4120	0,50	0,53	0,66	1,22	54 %	1,15	26 %	34 %



Tildelte kvoter, felte dyr og fellingsprosent, Porsanger-stammen 2007-09.

ÅR	TILDELTE KVOTER					FELTE DYR					FELLINGSPROSENT					
	fri-dyr	okse	ku	ung-dyr	kalv	till.-dyr	okse	ku	ung-okse	kvige	kalv	Kvote totalt	Mål-setn.	Felte totalt	Felling % kvote	Felling % mål
2007	84	1	0	23	5	115	51	32	31	27	53	228	172	194	85 %	113 %
2008	83	2	0	21	5	118	50	33	31	26	54	229	178	194	85 %	109 %
2009	74	3	0	32	4	128	47	42	32	45	51	241	193	217	90 %	112 %
2010																
<b>Totalt</b>	<b>241</b>	<b>6</b>	<b>0</b>	<b>76</b>	<b>14</b>	<b>361</b>	<b>148</b>	<b>107</b>	<b>94</b>	<b>98</b>	<b>158</b>	<b>698</b>	<b>543</b>	<b>605</b>	<b>87 %</b>	<b>111 %</b>

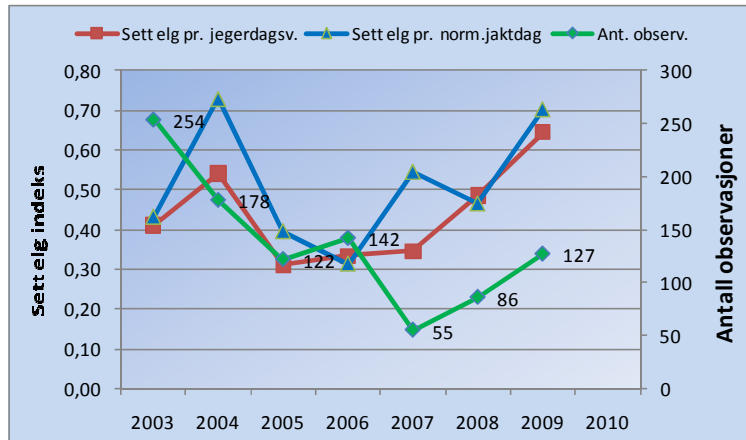
## PORSANGER VEST (Porsanger delbestand 1)

Bestandsplanens mål for Porsanger vest er at delbestanden skal **økes**.

Sett-elg-materialet for delbestanden er i utgangspunktet lite og må tolkes med forsiktighet.

Sett-elg-data, Porsanger vest 2003-09.

ÅR	BESTANDSUTVIKLING			PRODUKTIVITET			KJØNNS- OG BEST.FORDELING		
	Ant. observ.	Sett elg pr. jegerdagsv.	Sett elg pr. norm.jaktdag	Sett kalv pr ku	Sett kalv pr kalvku	Andel ku med kalv	Sett ku per okse	Andel kalv i bestanden	Andel okse i bestanden
2003	254	0,41	0,43	0,19	1,06	18 %	0,94	8 %	47 %
2004	178	0,54	0,73	0,51	1,09	46 %	1,11	21 %	37 %
2005	122	0,31	0,40	0,39	1,33	29 %	1,65	20 %	30 %
2006	142	0,33	0,31	0,52	1,08	48 %	1,37	23 %	32 %
2007	55	0,35	0,55	0,41	1,00	41 %	1,00	17 %	42 %
2008	86	0,49	0,47	0,59	1,00	59 %	1,32	25 %	32 %
2009	127	0,64	0,70	0,41	1,07	38 %	0,91	16 %	44 %
2010									
2003-06	696	0,39	0,44	0,38	1,12	33 %	1,15	17 %	39 %
2007-09	268	0,50	0,57	0,47	1,02	46 %	1,03	19 %	40 %



Tildelte kvoter, felte dyr og fellingsprosent, Porsanger vest 2007-09.

ÅR	TILDELTE KVOTER				FELTE DYR				FELLINGSPROSENT				AKKUMULERT FELLINGSPROFIL							
	fri-dyr	okse	ku	ung-dyr	kalv	till-dyr	okse	ku	ung-okse	kvige	kalv	Kvote totalt	Mål setn.	Felte totalt	Felling % kvote	Felling % mål	okse 1,5+ max	ku 2,5+ max	kalv/ungdyr min	kalv min
2007	4	1	5	5	5	7	1	4	3	3	15	12	15	100 %	125 %	58 %	7 %	47 %	20 %	
2008	5		5	5	5	4	3	1	3	3	15	12	14	93 %	117 %	52 %	14 %	48 %	21 %	
2009	5		5	5	5	3	7	3	1	1	15	12	14	93 %	117 %	61 %	9 %	58 %	16 %	
2010																				
<b>Totalt</b>	<b>14</b>	<b>1</b>	<b>0</b>	<b>15</b>	<b>0</b>	<b>15</b>	<b>14</b>	<b>4</b>	<b>8</b>	<b>10</b>	<b>7</b>	<b>45</b>	<b>36</b>	<b>43</b>	<b>96 %</b>	<b>119 %</b>	<b>Mål: Økning i bestand, målprofil:</b>			
																	<b>60 %</b>	<b>15 %</b>	<b>60 %</b>	<b>30 %</b>

### Fellingskvote for 2010 – Porsanger vest:

Porsanger vest har hatt jevn økning i bestanden de siste 3 årene, som er i samsvar med bestandsplanen. Økningen har fortsatt på tross av at målsetningen er overskutt alle 3 år. For å dempe veksten øker FeFo kvoten til **17 dyr** (til fordeling for 5 jaktlag), som er det maksimale som kan tildeles innenfor plankvoten. Målsetningen justeres opp til **16 dyr**. Videre innføres kalv på kvoten for å bøte på skjevheten i fellingsprofilen.

På grunnlag av bestandsplan, vedtatt med hjemmel i Forskrift om hjortevilt og bever § 14, og løpende vurderinger underveis, gir FeFo følgende fellingskvote for 2010:

$$5 \text{ fridyr} + 4 \text{ ungdyr} + 3 \text{ kalver} + 5 \text{ tilleggsdyr} = 17 \text{ dyr totalt}$$

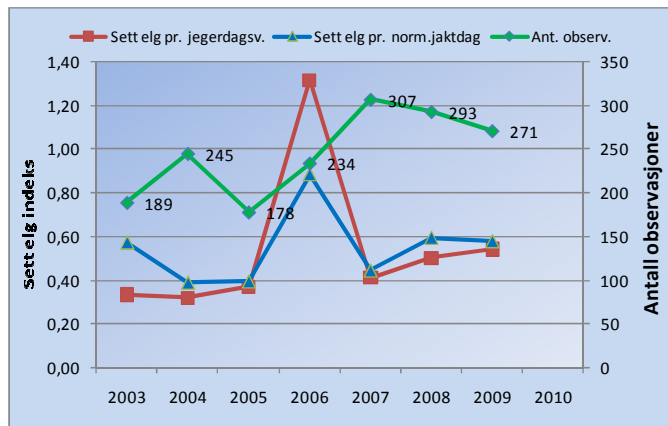
## PORSANGER SØR (Porsanger delbestand 2)

Bestandsplanens mål for Porsanger sør er at delbestanden skal **reduseres**.

Sett-elg-materialet for delbestanden er i utgangspunktet lite og må tolkes med forsiktighet.

Sett-elg-data, Porsanger sør 2003-09.

ÅR	BESTANDSUTVIKLING			PRODUKTIVITET			KJØNNS- OG BEST.FORDELING		
	Ant. observ.	Sett elg pr. jegerdagsv.	Sett elg pr. norm.jaktdag	Sett kalv pr ku	Sett kalv pr kalvku med kalv	Andel ku med kalv	Sett ku per okse	Andel kalv i bestanden	Andel okse i bestanden
2003	189	0,33	0,57	0,91	1,33	69 %	1,67	36 %	24 %
2004	245	0,32	0,39	0,84	1,49	56 %	1,48	33 %	27 %
2005	178	0,37	0,40	0,57	1,05	54 %	1,26	24 %	34 %
2006	234	1,31	0,88	0,81	1,21	67 %	1,27	31 %	30 %
2007	307	0,41	0,45	0,74	1,33	56 %	1,08	28 %	35 %
2008	293	0,50	0,59	0,81	1,31	61 %	0,90	28 %	38 %
2009	271	0,54	0,58	0,51	1,05	48 %	0,72	17 %	48 %
2010									
2003-06	846	0,42	0,51	0,79	1,28	62 %	1,40	31 %	29 %
2007-09	871	0,48	0,53	0,69	1,25	55 %	0,88	25 %	40 %



Tildelte kvoter, felte dyr og fellingsprosent, Porsanger sør 2007-09.

ÅR	TILDELTE KVOTER					FELTE DYR					FELLINGSPROSENT				AKKUMULERT FELLINGSPROFIL				
	fri-dyr	okse ku	ung-dyr	kalv	till.-dyr	okse ku	ung-okse	kvige	kalv	Kvote totalt	Mål-setn.	Felte totalt	Felling % kvote	Felling % mål	okse 1,5+ max	ku 2,5+ max	kalv/ungdyr min	kalv min	
2007	22				18	9	4	10	5	10	40	30	38	95 %	127 %	68 %	11 %	66 %	26 %
2008	22				18	7	7	7	3	9	40	30	33	83 %	110 %	63 %	15 %	62 %	27 %
2009	11		11		25	8	10	7	5	12	47	35	42	89 %	120 %	59 %	19 %	60 %	27 %
2010																			
<b>Totalt</b>	<b>55</b>	<b>0</b>	<b>0</b>	<b>11</b>	<b>0</b>	<b>24</b>	<b>21</b>	<b>24</b>	<b>13</b>	<b>31</b>	<b>127</b>	<b>95</b>	<b>113</b>	<b>89 %</b>	<b>119 %</b>	<b>Mål: Reduksjon i bestand, målprofil: 55 % 25 % 50 % 25 %</b>			

### Fellingskvote for 2010 – Porsanger sør:

Porsanger sør har økt siden forrige planperiode. Bestanden synes fortsatt å være i vekst på tross av flere år med overskyting i forhold til målsetning. Utviklingen er med andre ord **ikke** i samsvar med bestandsplanens mål om reduksjon.

Siden det ikke er rom for kvoteøkning innenfor tildelt kvote i bestandsplanen, vurderer FeFo det som nødvendig med tilleggskvote for å greie å snu bestandsutviklingen. Porsanger kommune signaliserte i bestandsplanmøtet at kommunen ikke ville gi kvoteøkning utover planen.

FeFo setter derfor kvote og målsetning til 47 dyr, som er det maksimale innenfor bestandsplanen.

På grunnlag av bestandsplan, vedtatt med hjemmel i Forskrift om hjortevilt og bever § 14, og løpende vurderinger underveis, gir FeFo følgende fellingskvote for 2010:

**11** fridyr + **11** ungdyr + **25** tilleggsdyr = **47** dyr totalt

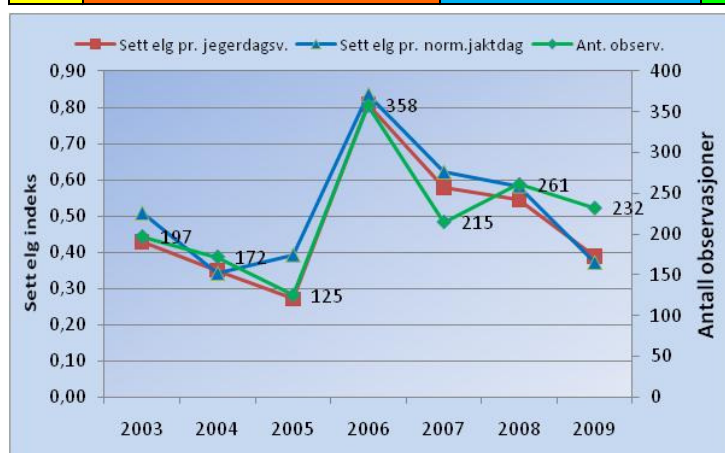
### PORSANGER ØST (Porsanger delbestand 3)

Bestandsplanens mål for Porsanger sør er at delbestanden skal holdes **stabil**.

Sett-elg-materialet for delbestanden er i utgangspunktet lite og må tolkes med forsiktighet.

Sett-elg-data, Porsanger øst 2003-09.

ÅR	BESTANDSUTVIKLING			PRODUKTIVITET			KJØNNNS- OG BEST.FORDELING		
	Ant. observ.	Sett elg pr. jegerdagsv.	Sett elg pr. norm.jaktdag	Sett kalv pr ku	Sett kalv pr kalyku	Andel ku med kalv	Sett ku per okse	Andel kalv i bestanden	Andel okse i bestanden
2003	197	0,43	0,51	0,79	1,33	60 %	0,87	27 %	39 %
2004	172	0,35	0,34	0,66	1,40	47 %	1,04	25 %	37 %
2005	125	0,27	0,39	0,70	1,22	58 %	0,85	24 %	41 %
2006	358	0,81	0,84	0,67	1,17	58 %	0,66	21 %	48 %
2007	215	0,58	0,62	0,62	1,18	53 %	1,10	25 %	36 %
2008	261	0,55	0,58	0,86	1,29	67 %	1,18	32 %	31 %
2009	232	0,39	0,37	0,50	1,22	41 %	1,20	21 %	36 %
2010									
2003-06	852	0,46	0,52	0,71	1,26	56 %	0,80	24 %	42 %
2007-09	708	0,49	0,50	0,65	1,23	53 %	1,16	26 %	34 %



Tildelte kvoter, felte dyr og fellingsprosent, Porsanger øst 2007-09.

ÅR	TILDELTE KVOTER					FELTE DYR					FELLINGSPROSENT					AKKUMULERT FELLINGSPROFIL					
	fridyr	okse	ku	ungdyr	kalv	tilldyr	okse	ku	ungokse	kvige	kalv	Kvote totalt	Mål setn.	Felte totalt	Felling % kvote	Felling % mål	okse max	1,5+ ku max	2,5+ kalv	ungdyr min	kalv min
2007	7			7		13	6	5	1		7	27	20	19	70 %	95 %	58 %	26 %	42 %	37 %	
2008	7			7		13	9	4	4	2	6	27	20	25	93 %	125 %	65 %	20 %	45 %	30 %	
2009	7			7		16	5	4	4	11	2	30	20	26	87 %	130 %	53 %	19 %	53 %	21 %	
2010																					
<b>Totalt</b>	<b>21</b>	<b>0</b>	<b>0</b>	<b>21</b>	<b>0</b>	<b>42</b>	<b>20</b>	<b>13</b>	<b>9</b>	<b>13</b>	<b>15</b>	<b>84</b>	<b>60</b>	<b>70</b>	<b>83 %</b>	<b>117 %</b>	<b>Mål: Stabil bestand, målprofil:</b>				
																	<b>60 %</b>	<b>20 %</b>	<b>60 %</b>	<b>30 %</b>	

NB! Fellingsprofilen har blitt korrigeret som følge av at 5 kviger ble omklassifisert til ku etter jakta i 2007 og 2008. Dette har resultert i langt høyere kuandel, og tilsvarende lavere kalv/ungdyrandel.

### Fellingskvote for 2010 – Porsanger øst:

Siden det ikke framgår klart av bestandsplanen hvilket nivå bestanden skal stabiliseres på, er det vanskelig å konkludere hvorvidt bestandsutviklingen er innenfor eller utenfor stabiliseringmålsetningen. For å motvirke at den negative bestandstrenden fra siste år skal fortsette, går FeFo tilbake til opprinnelig kvote fra planen, dvs. **27 dyr** (til fordeling på 7 jaktlag). Målsetning justeres opp til 22 dyr for å komme bedre i samsvar med de siste års høye fellingsprosent. Kalv tas inn på grunnkvoten for å rette opp skjevheten i fellingsprofilen. Noen av fridyrene gjøres om til okse for å ikke overskyte kuandelen.

På grunnlag av bestandsplan, vedtatt med hjemmel i Forskrift om hjortevilt og bever § 14, og løpende vurderinger underveis, gir FeFo følgende fellingskvote for 2010:

$$4 \text{ fridyr} + 3 \text{ okser} + 5 \text{ ungdyr} + 2 \text{ kalver} + 13 \text{ tilleggsdyr} = 27 \text{ dyr totalt}$$

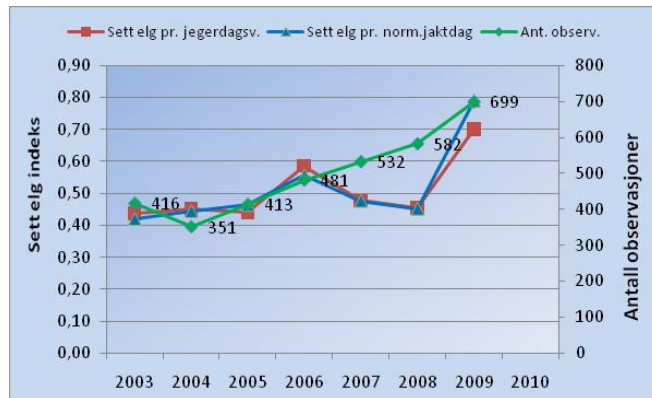
## KARASJOK NORD (Karasjok delbestand 4)

Bestandsplanens mål for Karasjok nord er at delbestanden skal **reduseres**.

Sett-elg-materialet for delbestanden er stort og må kunne sies å gi godt grunnlag for å si noe om bestandsutviklingen.

Sett-elg-data, Karasjok nord 2003-09.

ÅR	BESTANDSUTVIKLING			PRODUKTIVITET			KJØNNS- OG BEST.FORDELING		
	Ant. observ.	Sett elg pr. jegerdagsv.	Sett elg pr. norm.jaktdag	Sett kalv pr ku	Sett kalv pr kalvku	Andel ku med kalv	Sett ku per okse	Andel kalv i bestanden	Andel okse i bestanden
2003	416	0,44	0,42	0,74	1,39	53 %	1,15	28 %	33 %
2004	351	0,45	0,44	0,49	1,30	37 %	1,14	21 %	37 %
2005	413	0,44	0,46	0,59	1,41	42 %	0,90	22 %	41 %
2006	481	0,59	0,56	0,67	1,26	53 %	1,25	27 %	32 %
2007	532	0,48	0,48	0,77	1,23	63 %	1,21	30 %	32 %
2008	582	0,46	0,45	0,63	1,18	53 %	1,73	29 %	26 %
2009	699	0,70	0,79	0,62	1,20	52 %	1,19	25 %	34 %
2010									
2003-06	1661	0,48	0,47	0,63	1,33	47 %	1,10	25 %	36 %
2007-09	1813	0,53	0,55	0,67	1,20	55 %	1,35	28 %	31 %



Tildelte kvoter, felte dyr og fellingsprosent, Karasjok nord 2007-09.

ÅR	TILDELTE KVOTER					FELTE DYR				FELLINGSPROSENT				AKKUMULERT FELLINGSPROFIL					
	fri-dyr	okse	ku	ung-dyr	till.-dyr	okse	ku	ung-okse	kvige	kalv	Kvotetotalt	Målsetn.	Felte totalt	Felling % kvote	Felling % mål	okse 1,5+ max	ku 2,5+ max	kalv/ungdyr min	kalv min
2007	40				60	21	18	17	13	24	100	75	93	93 %	124 %	55 %	19 %	58 %	26 %
2008	40				67	23	17	14	15	29	107	85	98	92 %	115 %	54 %	18 %	59 %	28 %
2009	40				69	24	23	11	20	24	109	95	102	94 %	107 %	51 %	20 %	57 %	26 %
2010																			
<b>Totalt</b>	<b>120</b>	<b>0</b>	<b>0</b>	<b>0</b>	<b>196</b>	<b>68</b>	<b>58</b>	<b>42</b>	<b>48</b>	<b>77</b>	<b>316</b>	<b>255</b>	<b>293</b>	<b>93 %</b>	<b>115 %</b>	<b>Mål: Reduksjon i bestand, målprofil: 55 % 25 % 50 % 25 %</b>			

### Fellingskvote for 2010 – Karasjok nord:

Karasjok nord har økt siden forrige planperiode. Bestanden synes fortsatt å være i vekst på tross av flere år med overskyting i forhold til målsetning. Utviklingen er med andre ord **ikke** i samsvar med bestandsplanens mål om reduksjon.

Siden det ikke er rom for kvoteøkning innenfor tildelt kvote i bestandsplanen, søkte FeFo kommunen om tilleggskvotepå 23 dyr (jf. brev av 04.03.2010). Med slik tilleggskvotepil totalkvoten kunne økes til **130 dyr** (til fordeling for 20 jaktlag), og målsetningen settes til 120 dyr. Uten slik ekstrakvotepil kvoten på 107 dyr, som i 2009, og målsetningen må nødvendigvis settes lik kvoten.

Kommunen gjorde følgende vedtak i møte 18.03.10: "Kárásjoga gjelda/Karasjok kommune innvilger ikke tilleggskvotepå 23 dyr for siste planåret i sone 4 – Karasjok nord. Begrunnelse: Elgstammen på nordsiden av Kárásjohka/Karasjok er ikke større i år enn de tre foregående år. Det skal lages en ny bestandsplan for ny planperiode (2011-15) i 2011."

På grunnlag av bestandsplan, vedtatt med hjemmel i Forskrift om hjortevilt og bever § 14, og løpende vurderinger underveis, gir FeFo følgende fellingskvotepil for 2010:

$$40 \text{ fridyr} + 67 \text{ tilleggssdyr} = 107 \text{ dyr totalt}$$

## KVALSUND

Bestandsplanens mål for Kvalsund er at delbestanden skal holdes **stabil**.

Datagrunnlaget for sett elg er svært begrenset i en så liten delbestand som Kvalsund, og må derfor tolkes med varsomhet.

Sett-elg-data, Kvalsund 2003-09.

AR	BESTANDSUTVIKLING			PRODUKTIVITET			KJØNNS- OG BEST.FORDELING		
	Ant. observ.	Sett elg pr. jegerdagsv.	Sett elg pr. norm.jaktdag	Sett kalv pr ku	Sett kalv pr kalvku	Andel ku med kalv	Sett ku per okse	Andel kalv i bestanden	Andel okse i bestanden
2003	122	0,56	0,56	0,53	1,10	49 %	1,59	25 %	29 %
2004	107	0,50	0,46	1,03	1,52	68 %	1,07	35 %	32 %
2005	109	0,26	0,51	0,50	1,06	47 %	1,12	21 %	37 %
2006	40	0,42	0,33	0,58	1,00	58 %	1,09	23 %	37 %
2007	9	0,25	0,20	0,00		0 %	1,00	0 %	50 %
2008	35	0,56	0,57	0,13	1,00	13 %	0,94	6 %	48 %
2009	55	0,27	0,27	0,69	1,22	56 %	0,89	24 %	40 %
2010									
2003-06	378	0,40	0,48	0,65	1,21	54 %	1,23	26 %	33 %
2007-09	99	0,33	0,32	0,38	1,18	32 %	0,92	15 %	44 %

Tildelte kvoter, felte dyr og fellingsprosent, Kvalsund 2007-09.

AR	TILDELTE KVOTER					FELTE DYR					FELLINGSPROSENT					AKKUMULERT FELLINGSPROFIL				
	fri-dyr	okse	ku	ung-dyr	kalv	till-dyr	okse	ku	ung-okse	kvige	kalv	Kvotetotalt	Målsetn.	Felte totalt	Felling % kvote	Felling % mål	okse 1,5+ max	ku 2,5+ max	kalv/ungdyr min	kalv min
2007	4			4	4	2	1	1		2	1	14	10	5	36 %	50 %	25 %	20 %	60 %	20 %
2008		2		2	4		1			1	1	8	6	3	38 %	50 %	33 %	13 %	63 %	25 %
2009		2		2	4		1		1	1	1	8	6	4	50 %	67 %	44 %	8 %	67 %	25 %
2010																				
<b>Totalt</b>	<b>4</b>	<b>4</b>	<b>0</b>	<b>8</b>	<b>12</b>	<b>2</b>	<b>3</b>	<b>1</b>	<b>1</b>	<b>4</b>	<b>3</b>	<b>30</b>	<b>22</b>	<b>12</b>	<b>40 %</b>	<b>55 %</b>	<b>Mål: Stabil bestand, målprofil:</b>			
																	<b>60 %</b>	<b>20 %</b>	<b>60 %</b>	<b>30 %</b>

### Fellingskvote for 2010 – Kvalsund:

Sett-elg-materialet er for lite og variasjonene for store til å si noe sikkert om bestandsutviklingen i Kvalsund, men tendenser tyder på en svak nedgang i forhold til forrige planperiode. FeFo viderefører derfor kvoten på **8 dyr** (til fordeling for 4 jaktlag) og målsetningen på 6 dyr fra de to foregående år.

På grunnlag av bestandsplan, vedtatt med hjemmel i Forskrift om hjortevilt og bever § 14, og løpende vurderinger underveis, gir FeFo følgende fellingskvote for 2010:

**2 okser + 2 ungdyr + 4 kalver = 8 dyr totalt**

## LEBESBY

Bestandsplanens mål for Lebesby er at delbestanden skal holdes **stabil** eller **reduseres litt**.

Datagrunnlaget for sett elg er begrenset i en så liten delbestand som Lebesby, og må derfor tolkes med varsomhet.

Sett-elg-data, Lebesby 2003-09.

AR	BESTANDSUTVIKLING			PRODUKTIVITET			KJØNNS- OG BEST.FORDELING		
	Ant. observ.	Sett elg pr. jegerdagsv.	Sett elg pr. norm.jaktdag	Sett kalv pr ku	Sett kalv pr kalvku	Andel ku med kalv	Sett ku per okse	Andel kalv i bestanden	Andel okse i bestanden
2003	68	0,27	0,24	0,71	1,25	57 %	0,78	24 %	43 %
2004	133	0,62	0,65	1,18	1,54	76 %	0,83	35 %	36 %
2005	36	0,14	0,14	0,44	1,33	33 %	0,64	15 %	52 %
2006	55	0,83	0,85	1,06	1,31	81 %	1,23	37 %	28 %
2007	109	0,52	0,55	0,97	1,52	64 %	1,24	35 %	29 %
2008	81	0,49	0,57	0,69	1,38	50 %	0,79	23 %	43 %
2009	146	0,54	0,64	0,75	1,27	59 %	1,75	32 %	25 %
2010									
2003-06	292	0,37	0,36	0,95	1,41	68 %	0,84	30 %	38 %
2007-09	336	0,52	0,59	0,81	1,38	58 %	1,26	31 %	31 %

Tildelte kvoter, felte dyr og fellingsprosent, Lebesby 2007-09.

AR	TILDELTE KVOTER					FELTE DYR					FELLINGSPROSENT				AKKUMULERT FELLINGSPROFIL					
	fridyr	okse	ku	ungdyr	tilldyr	okse	ku	ungokse	kvige	kalv	Kvotet	Målsetn.	Felte	Felling %	Felling %	okse 1,5+	ku 2,5+	kalv/ungdyr	kalv	
										totalt	setn.	totalt	kvote	mål	max	max	min	min		
2007	5			5	15	4	3	3	2	6	25	20	18	72 %	90 %	58 %	17 %	61 %	33 %	
2008	5			5	15	6	2	5	2	5	25	20	20	80 %	100 %	67 %	13 %	61 %	29 %	
2009	10			5	10	4	5	1	5	9	25	20	24	96 %	120 %	55 %	16 %	61 %	32 %	
2010																				
<b>Totalt</b>	<b>20</b>	<b>0</b>	<b>0</b>	<b>15</b>	<b>0</b>	<b>40</b>	<b>14</b>	<b>10</b>	<b>9</b>	<b>9</b>	<b>20</b>	<b>75</b>	<b>60</b>	<b>62</b>	<b>83 %</b>	<b>103 %</b>	<b>Mål: Stabil/litt reduksjon, målprofil:</b>			
															<b>60 %</b>	<b>20 %</b>	<b>60 %</b>	<b>30 %</b>		

### Fellingskvote for 2010 – Lebesby:

Selv om sett-elg-materialet for Lebesby er begrenset, tyder data på at bestanden vokser. Økning i bestanden samsvarer ikke med bestandsplanens målsetning om stabilisering eller svak reduksjon. FeFo øker derfor kvoten til **28 dyr**, og målsetningen justeres til 25 dyr i samsvar med den høye fellingsprosenten. Kvotøkningen begrenses til 3 dyr siden vi ikke ennå fullt ut vet effekten på bestandsutviklingen av den økte felling i 2009.

På grunnlag av bestandsplan, vedtatt med hjemmel i Forskrift om hjortevilt og bever § 14, og løpende vurderinger underveis, gir FeFo følgende fellingskvote for 2010:

$$10 \text{ fridyr} + 5 \text{ ungdyr} + 13 \text{ tilleggsdyr} = 28 \text{ dyr totalt}$$

## GAMVIK

Bestandsplanens mål for Berlevåg et at delbestanden skal holdes **stabil**.

Datagrunnlaget for sett elg er naturlig nok lite i en så liten delbestand som Gamvik, og må derfor tolkes med varsomhet.

Sett-elg-data, Gamvik 2003-09.

AR	BESTANDSUTVIKLING			PRODUKTIVITET			KJØNNS- OG BEST.FORDELING		
	Ant. observ.	Sett elg pr. jegerdagsv.	Sett elg pr. norm.jaktdag	Sett kalv pr ku	Sett kalv pr kalvku	Andel ku med kalv	Sett ku per okse	Andel kalv i bestanden	Andel okse i bestanden
2003	23	0,51	0,37	1,13	1,50	75 %	1,33	39 %	26 %
2004	33	0,67	0,64	0,36	1,00	36 %	1,40	17 %	34 %
2005	11	0,29	0,47	0,80	1,00	80 %	2,50	36 %	18 %
2006									
2007	18	0,46	0,41	1,00	1,00	100 %	0,44	24 %	53 %
2008	4	0,10	0,09				0,00	0 %	100 %
2009									
2010									
2003-06	67	0,51	0,49	0,67	1,20	56 %	1,50	29 %	29 %
2007-09	22	0,27	0,25	1,00	1,00	100 %	0,33	20 %	60 %

Tildelte kvoter, felte dyr og fellingsprosent, Gamvik 2007-09.

AR	TILDELTE KVOTER					FELTE DYR				FELLINGSPROSENT					AKKUMULERT FELLINGSPROFIL				
	fri-dyr	okse	ku	ung-dyr	till.-dyr	okse	ku	ung-okse	kvige	kalv	Kvote totalt	Mål- setn.	Felte totalt	Felling % kvote	Felling % mål	okse max	1,5+ ku max	2,5+ kalv/ungdyr min	kalv min
2007	1			1	2	2			1	1	4	3	4	100 %	133 %	67 %		50 %	25 %
2008	3			1							4	3	0	0 %	0 %	67 %		50 %	25 %
2009		1		1	2	1				2	4	3	3	75 %	100 %	75 %		57 %	43 %
2010																			
<b>Totalt</b>	<b>4</b>	<b>1</b>	<b>0</b>	<b>3</b>	<b>0</b>	<b>4</b>	<b>3</b>	<b>0</b>	<b>0</b>	<b>1</b>	<b>3</b>	<b>9</b>	<b>7</b>	<b>58 %</b>	<b>78 %</b>	<b>Mål: Stabil bestand, målprofil:</b>			
															<b>60 %</b>	<b>20 %</b>	<b>60 %</b>	<b>30 %</b>	

### Fellingskvote for 2010 – Gamvik:

Sett-elg-data og fellingsprofilen er basert på svært begrensede data, og det er vanskelig ut fra disse å si noe sikkert om bestandsutviklingen i Gamvik. FeFo vil derfor videreføre kvoten på **4 dyr** medregnet 2 tilleggsdyr. Målsetning settes til 4 dyr.

På grunnlag av bestandsplan, vedtatt med hjemmel i Forskrift om hjortevilt og bever § 14, og løpende vurderinger underveis, gir FeFo følgende fellingskvote for 2010:

$$2 \text{ fridyr} + 2 \text{ tilleggsdyr} = 4 \text{ dyr totalt}$$



## NORDKAPP

Bestandsplanens mål for Nordkapp er at delbestanden skal holdes **stabil**.

Datagrunnlag for sett elg i Nordkapp foreligger ikke med unntak av siste år. materialet er så tynt at det ikke er verdt å konkludere med noe som helst.

Tildelte kvoter, felte dyr og fellingsprosent, Nordkapp 2007-09.

ÅR	TILDELTE KVOTER					FELTE DYR				FELLINGSPROSENT					AKKUMULERT FELLINGSPROFIL					
	fridyr	okse	ku	ungdyr	kalv	tilldyr	okse	ku	ungokse	kvige	kalv	Kvote totalt	Målsetn.	Felte totalt	Felling % kvote	Felling % mål	okse 1,5+ max	ku 2,5+ max	kalv/ungdyr min	kalv min
2007	1			1	1		1				1	3	2	2	67 %	100 %	100 %		50 %	50 %
2008	1			1	1					1		3	2	1	33 %	50 %	100 %		67 %	67 %
2009	1			1		1		1				3	2	2	67 %	100 %	100 %		60 %	40 %
2010																				
<b>Totalt</b>	<b>3</b>	<b>0</b>	<b>0</b>	<b>3</b>	<b>2</b>	<b>1</b>	<b>2</b>	<b>0</b>	<b>1</b>	<b>0</b>	<b>2</b>	<b>9</b>	<b>6</b>	<b>5</b>	<b>56 %</b>	<b>83 %</b>	<b>Mål: Stabil bestand, målprofil:</b>			
																	<b>60 %</b>	<b>20 %</b>	<b>60 %</b>	<b>30 %</b>

### Fellingskvote for 2010 – Nordkapp:

FeFo viderefører kvoten på **3 dyr** medregnet 1 tilleggsdyr. Målsetning settes også til 3 dyr.

På grunnlag av bestandsplan, vedtatt med hjemmel i Forskrift om hjortevilt og bever § 14, og løpende vurderinger underveis, gir FeFo følgende fellingskvote for 2010:

$$1 \text{ fridyr} + 1 \text{ ungdyr} + 1 \text{ tilleggsdyr} = 3 \text{ dyr totalt}$$

## ANNET

- FeFo sender våren 2010 ut brev med informasjon om oppstart av arbeide med bestandsplanrullering.

Alta, 18. mars 2010

Anders Aarhun Ims (ref.)

